



## ZAKŁAD BUDOWY URZĄDZEŃ DŹWIGNICOWYCH



# ZBUD

TEL 48 14 644 46 00

TEL 48 14 644 46 04

FAX 48 14 644 46 50

[marketing@zbud.com.pl](mailto:marketing@zbud.com.pl)

[zbud@zbud.com.pl](mailto:zbud@zbud.com.pl)

[www.zbud.com.pl](http://www.zbud.com.pl)

ul. Zabieńska 6

33-200 Dąbrowa Tarnowa

REĆCZNE  
WCIĄGNIKI  
WCIĄGARKI  
WÓZKI  
SZYNOWE

2016

## WCIĄGNIKI ŁAŃCUCHOWE

- 3 RĘCZNE STACJONARNE WŁS
- 4 RĘCZNE PRZEJEZDNE WŁP
- 7 RĘCZNE DŹWIGNIOWE WŁG
- 9 RĘCZNE PRZEJEZDNE WŁ-PX
- 10 RĘCZNE PRZEJEZDNE WŁ-PN

## WÓZKI SZYNOWE

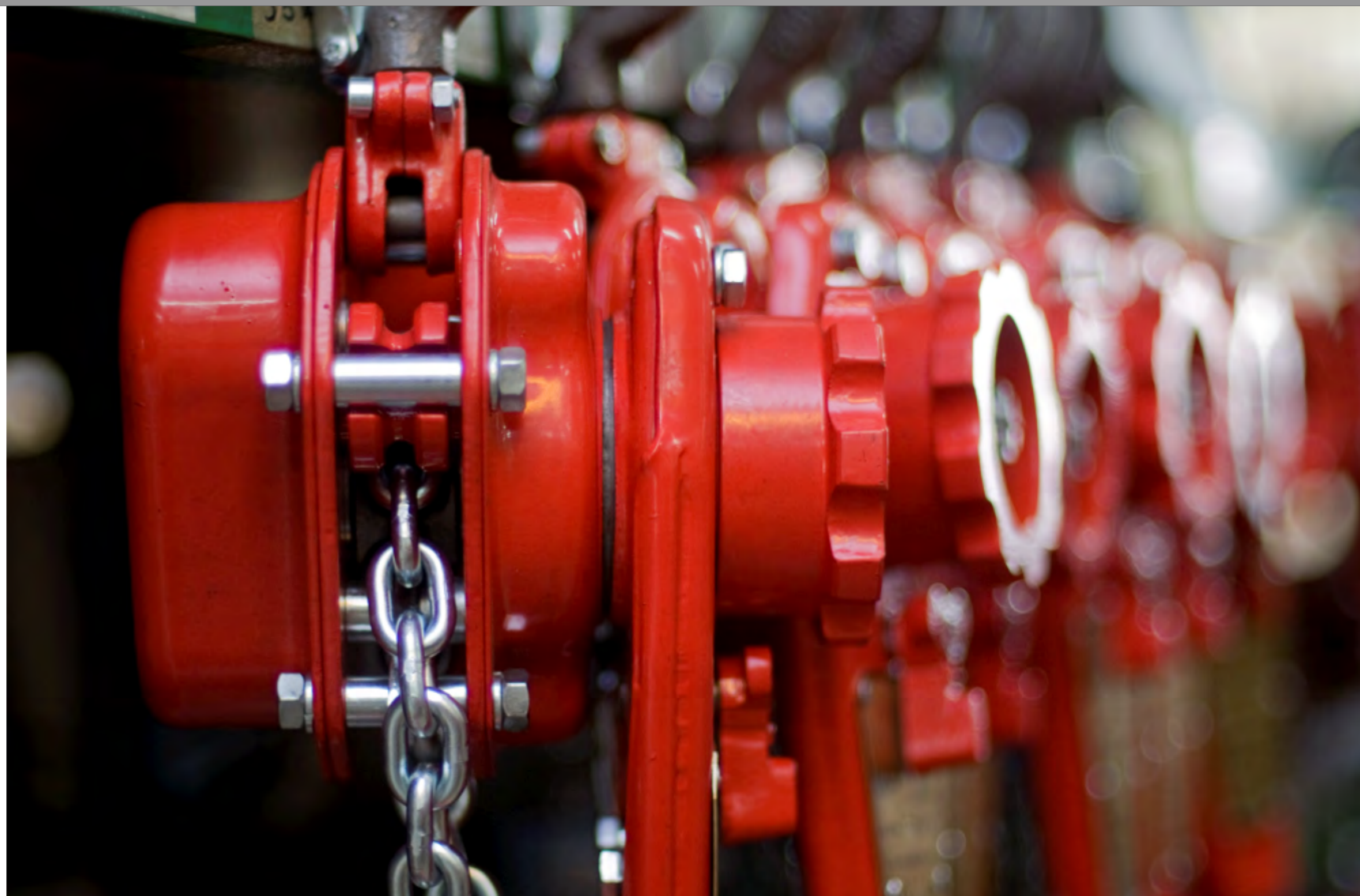
- 13 WÓZKI SZYNOWE TYP WS

## WCIĄGARKI RĘCZNE LINOWE

- 15 WCIĄGARKI RĘCZNE LINOWE WRL

## ZAWIESIA

- 17 ZAWIESIA KLAMROWE ZK
- 18 ZAWIESIA KRĄŻKOWE ROZBIERALNE ZKR



**WCIĄGNIKI RĘCZNE  
STACJONARNE WŁS**

Standardowy udźwig 0,5 - 10 t.  
Na życzenie Klienta wyższe udźwigi - do 50 t.  
Znajdują wszechstronne zastosowanie w pracach transportowych, montażowych i serwisowych.  
Korpusy i obudowa malowane proszkowo - bardzo duża odporność korozyjna.  
Przy udźwigu do 2000 kg bez konieczności rejestracji urządzenia w oddziale Urzędu Dozoru Technicznego.  
Przewodnica i przekładnia są zamknięte co chroni je dodatkowo podczas pracy na zewnątrz.  
Ocynkowane, trwałe łańcuchy odpowiadają międzynarodowym normom i przepisom.  
Łańcuchy są optymalnie dopasowane do koła łańcuchowego, co zapewnia długą żywotność urządzenia.  
Nowatorski system hamulcowy, podnosi bezpieczeństwo, redukuje prace przeglądowe.  
Wyposażone w kute haki wykonane ze stopu stali odpornej na działanie czasu.  
Nie ulegają one pęknięciu w momencie przeciążenia ładunkiem tylko plastycznie się odkształcają.  
Wykonania niestandardowe:  
- z łańcuchem nierdzewnym lub kadmowanym  
- z cynkowanym korpusem  
- z zastosowaniem w podziemnych wyrobiskach górniczych - klasyfikacja Ex.I, M2.  
- wykonanie zgodne z dyrektywą ATEX - do zastosowań w atmosferach zagrożonych wybuchem - klasyfikacja Ex: II 3G.



**WCIĄGNIKI RĘCZNE  
PRZEJEZDNE WŁP**

Standardowo udźwig 0,5 - 10 t.  
Na życzenie Klienta wyższe udźwigi - do 50 t.  
Korpusy i obudowa malowane proszkowo - bardzo duża odporność korozyjna.  
Przy udźwigu do 2000 kg bez konieczności rejestracji urządzenia w oddziale Urzędu Dozoru Technicznego.  
Możliwość zabudowy na różnych belkach jezdnych - dowolne profile i szerokości belek.  
Łatwy montaż na torze jezdny, bez specjalistycznych narzędzi.  
Ocynkowane, trwałe łańcuchy odpowiadają międzynarodowym normom i przepisom.  
Łańcuchy są optymalnie dopasowane do koła łańcuchowego, co zapewnia długą żywotność urządzenia.  
Znajdują zastosowanie w pracach transportowych, montażowych i serwisowych.  
Najwyższej jakości kalibrowane łańcuchy nośne.  
Nowatorski system hamulcowy, podnosi bezpieczeństwo, redukuje prace przeglądowe.  
Wyposażone w kute haki wykonane ze stopu stali odpornej na działanie czasu.  
Odporne haki nie ulegają pęknięciu w momencie przeciążenia ładunkiem tylko plastycznie się odkształcają.  
Koła jezdne baryłkowe umożliwiające zabudowę na torze o płaskiej i pochyłej bieżni (IPE, IPN, HEB, HEA, HEM).  
Wykonania niestandardowe:  
- z łańcuchem nierdzewnym lub kadmowanym  
- z cynkowanym korpusem  
- z zastosowaniem w podziemnych wyrobiskach górniczych - klasyfikacja Ex.I, M2.  
- wykonanie zgodne z dyrektywą ATEX - do zastosowań w atmosferach zagrożonych wybuchem - klasyfikacja Ex: II 3G.



**WCIĄGNIKI STACJONARNE TYP WŁS**

**WCIĄGNIKI PRZEJEZDNE TYP WŁP**

DANE TECHNICZNE

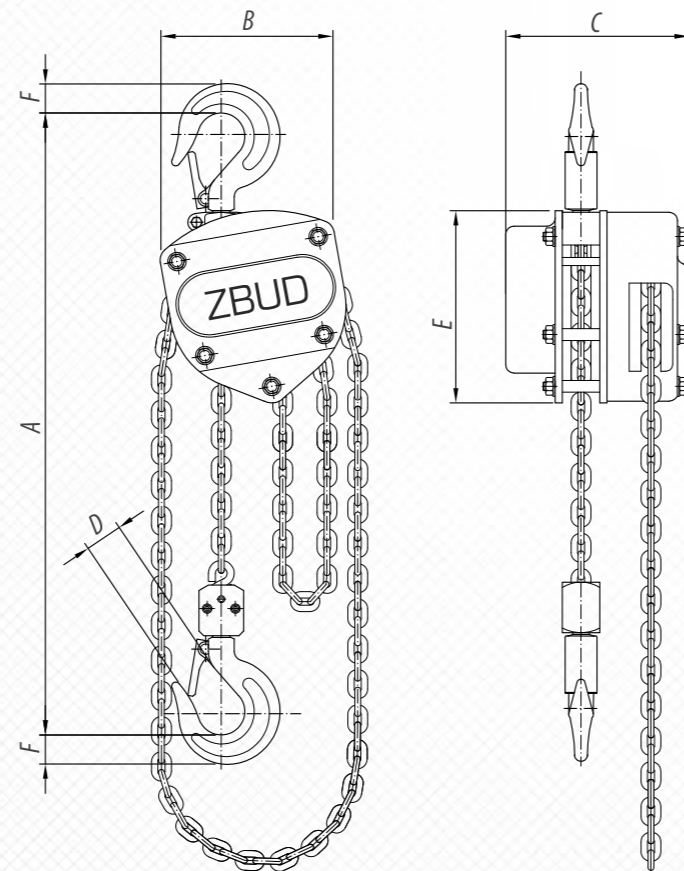
TYP WCIĄGNIKA		WŁ-05S	WŁ-10S	WŁ-15S	WŁ-20S	WŁ-25S	WŁ-32S	WŁ-50S	WŁ-80S	WŁ-100S	
UDŹWIG	[t]	0,5	1,0	1,5	2,0	2,5	3,2	5,0	8,0	10,0	
WYSOKOŚĆ PODNOSZENIA Hp	[m]	3 m dla wykonania standard; max. 30									
LICZBA CIĘGIEN	[szt]	1	1	2	2	2	2	2	3	4	
SIŁA	[daN]	28	31	21	26	32	42	46	48	48	
MASA	[kg]	11	18	19	18	28	32	51	73	85	

Na specjalne zamówienie Klienta wykonujemy również wciągarki o większych udźwigach.

WYMIARY [mm]

	A	B	C	D	E	F
A	380	400	440	405	585	585
B	155	184	184	184	208	208
C	156	162	162	162	176	180
D	28	28	28	28	32	32
E	167	196	196	196	222	222
F	25	25	29	29	39	39

Przykład zamówienia: Wciągarkę łańcuchową WŁ-10S Hp=4m; Hm=4m;  
Hm-wysokość manewrowania wciągarką



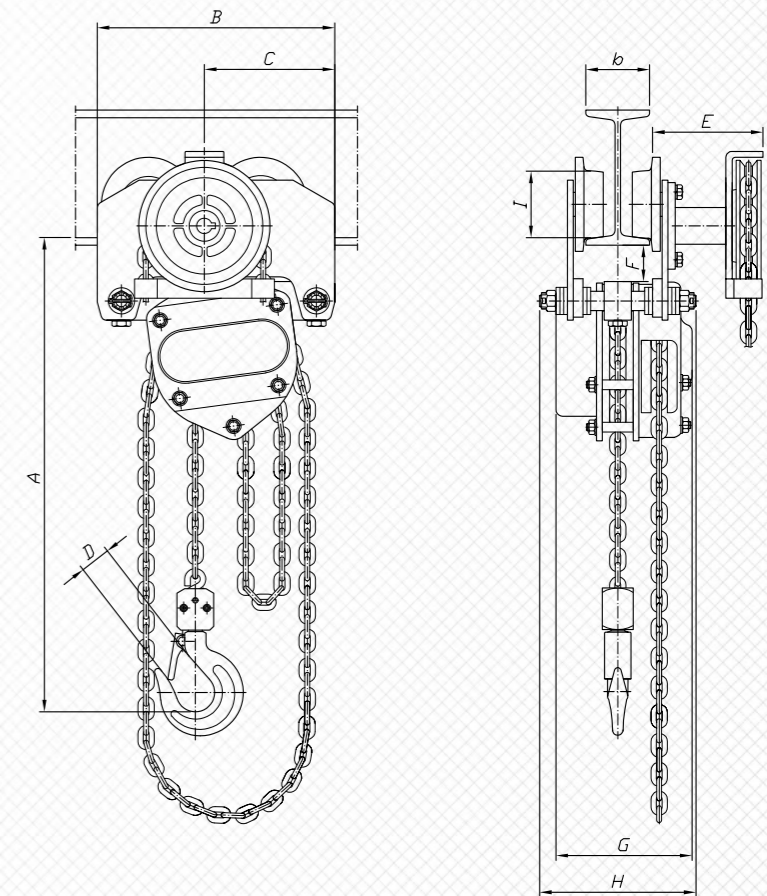
DANE TECHNICZNE

TYP WCIĄGNIKA		WŁ-05P	WŁ-10P	WŁ-15P	WŁ-20P	WŁ-25P	WŁ-32P	WŁ-50P	WŁ-80P	WŁ-100P	
UDŹWIG	[t]	0,5	1,0	1,5	2,0	2,5	3,2	5,0	8,0	10,0	
WYSOKOŚĆ PODNOSZENIA Hp	[m]	3 m dla wykonania standard; max. 30									
LICZBA CIĘGIEN	[szt]	1	1	2	2	2	2	2	3	4	
SIŁA	[daN]	28	31	21	26	32	42	46	48	48	
MASA	[kg]	22	37	40	41	68	69	112	183	194	
R tor minimum	[m]	1,0	1,3	1,3	1,3	1,5	1,6	2,0	2,0	2,0	
ZAKRES TORU JEZDNEGO b	[mm]	50-90*	66-106*	66-106*	82-143*	98-143*	110-170*	106-170*	143-200*	143-200*	

\* Zakres toru jezdny dla wykonania standard, dla innego zakresu toru jezdny podać szerokość toru „b”

WYMIARY [mm]

	A	B	C	D	E	F	G	H	I	J
A	340	370	390	330	475	480	580	660	680	
B	246	285	285	302	360	365	450	545	545	
C	135	164	164	181	212	217	274	320	320	
D	28	28	28	28	32	32	39	44	44	
E	98	118	118	124	126	130	160	170	170	
F	45	43	43	38	42	35	38	55	55	
G	156	162	162	162	176	180	197	197	197	
H	158	204	204	255	255	282	326	365	365	
I	70	80	80	80	96	106	120	160	160	
J	90	108	108	108	118	121	150	164	164	



Na specjalne zamówienie Klienta wykonujemy również wciągarki o większych udźwigach.  
Przykład zamówienia: Wciągarkę łańcuchową przejezdny WŁ-25P Hp=5m; Hm=5m, b=155  
Hm-wysokość manewrowania wciągarką i wózkiem

Wiedza i doświadczenie ZBUD - Twoja pewność wyboru!

# WCIĄGNIKI

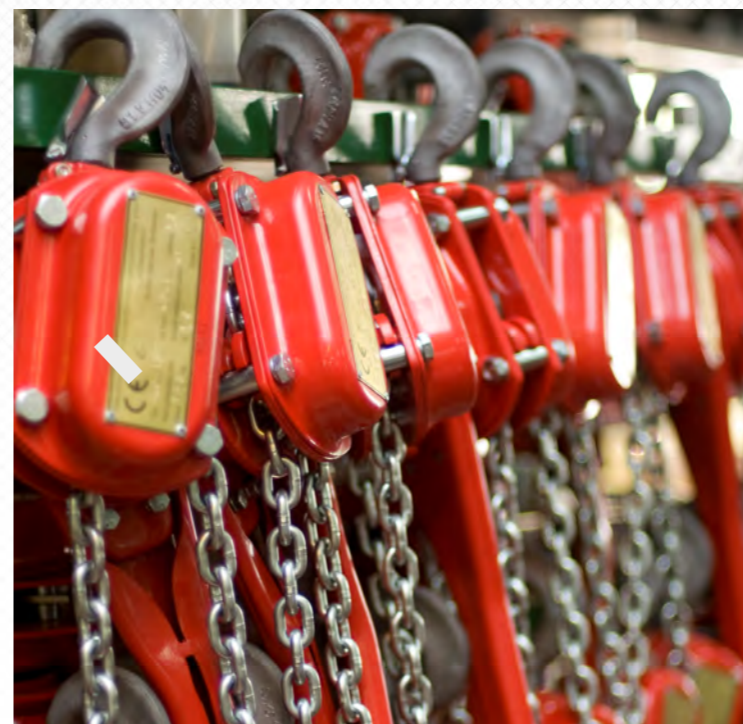


ZAKŁAD BUDOWY URZĄDZEŃ  
DŹWIGNICOWYCH



**WCIĄGNIKI ŁAŃCUCHOWE  
WŁG**

Standardowo udźwig 0,75- 6,3t.  
Na życzenie Klienta wyższe udźwigi.  
Znajdują wszechstronne zastosowanie w pracach montażowych i serwisowych.  
Mogą pracować w różnych kierunkach - zastosowanie do przeciągania ładunków i wstępnego napinania lin, przewodów.  
Ocynkowane, trwałe łańcuchy odpowiadają międzynarodowym normom i przepisom. Są one optymalnie dopasowane do koła łańcuchowego, co zapewnia długą żywotność urządzenia.  
Korpusy i obudowa malowane proszkowo - bardzo duża odporność korozyjna.  
Przy udźwigu do 2000 kg bez konieczności rejestracji urządzenia w oddziale Urzędu Dozoru Technicznego.  
Wykonania niestandardowe:  
- z łańcuchem nierdzewnym lub kadmowanym  
- z cynkowanym korpusem  
- z zastosowaniem w podziemnych wyrobiskach górniczych - klasyfikacja Ex. I, M2.  
- wykonanie zgodne z dyrektywą ATEX - do zastosowań w atmosferach zagrożonych wybuchem - klasyfikacja Ex: II 3G.



WCIĄGNIKI DŹWIGNIOWE TYP WŁG

WCIĄGNIKI DŹWIGNIOWE TYP WŁG

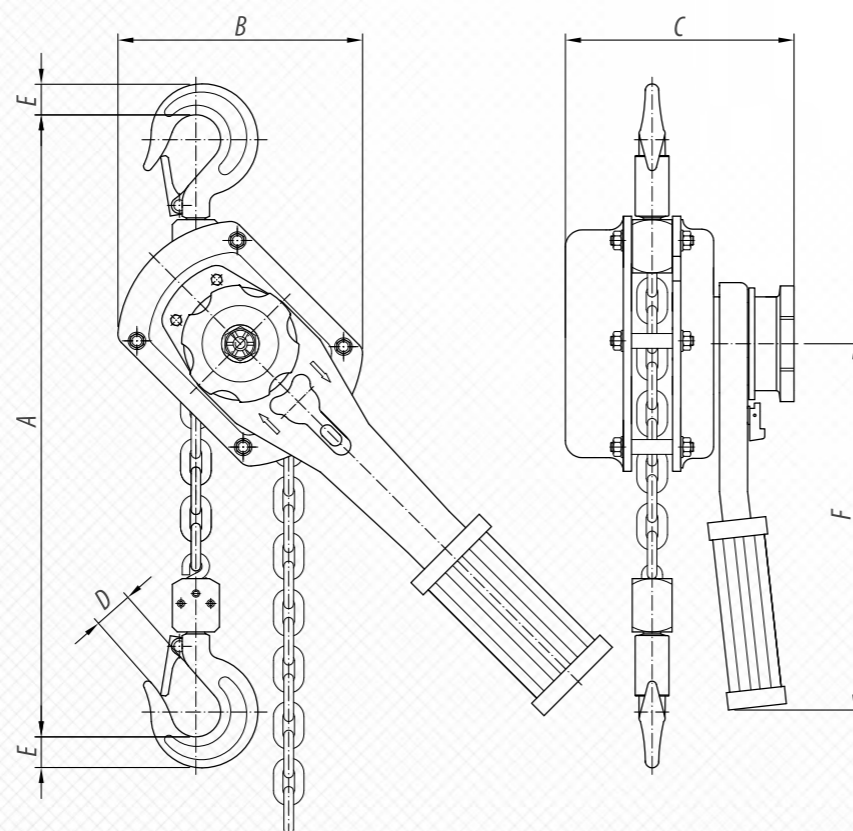
DANE TECHNICZNE

TYP WCIĄGNIKA		WŁG-075	WŁG-10	WŁG-15	WŁG-32	WŁG-60
UDŹWIG A (wersja A)	[t]	0,6	-	1,5	2,5	5,0
UDŹWIG B (wersja B)	[t]	0,75	1,0	1,5	3,2	6,0
WYSOKOŚĆ PODNOSZENIA Hp	[m]	1,5 m standard; max. 30				
LICZBA CIĘGIEN	[szt]	1	1	1	1	2
SIŁA	[daN]	19	25	32	44	46
MASA dla Hp=1,5 wersja A	[kg]	9	nie wyst.	16	23	36
MASA dla Hp=1,5 wersja B	[kg]	8,5	9	13	21	30

Na specjalne zamówienie Klienta wykonujemy również wciągarki o większych udźwigach.

WYMIARY [mm]

A	335	335	380	495	560
B	140	140	180	200	200
C	170	170	170	195	195
D	28	28	28	32	39
E	25	25	29	39	48
F	320	320	400	400	400



Przykład zamówienia: Wciągark łańcuchowy dźwigniowy WŁG-32B: Hp=3m

WCIĄGNIKI



Przykład zamówienia: Wciągark łańcuchowy dźwigniowy WŁG-32 B:Hp=3m

# WCIĄGNIKI ŁAŃCUCHOWE

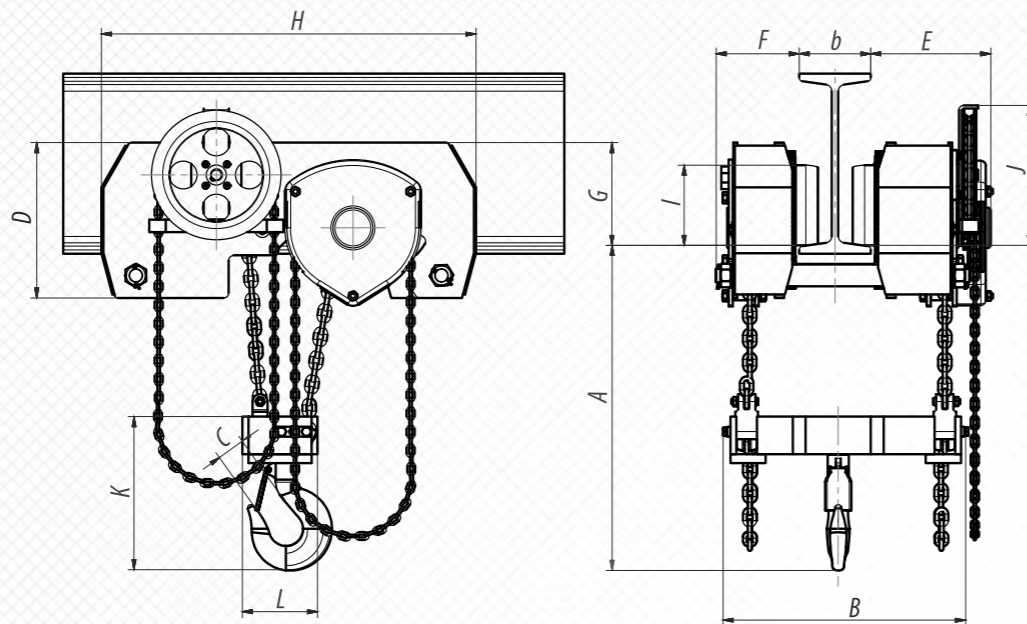
ŁAŃCUCHOWE RĘCZNE PRZEJEZDNE  
TYP WŁ-PX NISKA ZABUDOWA

# WŁ-PX

# WŁ-PN

# WCIĄGNIKI ŁAŃCUCHOWE

Z BLOKADĄ SZTROMOWĄ I GŁOWICĄ SAMOHAMOWNĄ  
TYP WŁ-PN



## WCIĄGNIKI ŁAŃCUCHOWE PRZEJEZDNE WŁ-PN

Standardowy zakres udźwign: 0,5 - 8t.  
Mogą przemieszczać się po torach prostych i krzywoliniowych oraz pod kątem nachylenia do 2 stopni.  
Wyposażone w mechanizm samohamowny i blokadę sztormową do zastosowań w przemyśle morskim.  
Z ręcznym napędem mechanizmów podnoszenia i jazdy mają wręczstronne zastosowanie w pracach montażowych i remontowych, również jako wciągarki żurawi i suwnic.  
Na życzenie Klienta wyższe udźwigi.  
Korpusy i obudowa malowane proszkowo - bardzo duża odporność korozyjna.  
Przy udźwigu do 2000 kg bez konieczności rejestracji urządzenia w oddziale Urzędu Dozoru Technicznego.  
Najwyższej jakości kalibrowane łańcuchy nośne.  
Wykonania niestandardowe:  
- z łańcuchem nierdzewnym lub kadmowanym  
- z cynkowanym korpusem  
- wykonanie zgodne z dyrektywą ATEX - do zastosowań w atmosferach zagrożonych wybuchem - klasyfikacja Ex: II 3G.  
Ekstremalnie niska zabudowa urządzenia pozwala na wykorzystanie możliwie największej wysokości podnoszenia.



## WCIĄGNIKI RĘCZNE PRZEJEZDNE WŁ-PX NISKA ZABUDOWA

## WCIĄGNIKI RĘCZNE PRZEJEZDNE WŁ-PN

### WCIĄGNIKI ŁAŃCUCHOWE PRZEJEZDNE WŁ-PX

Standardowy zakres udźwign: 0,5 - 8t.  
Ekstremalnie niska zabudowa urządzenia pozwala na wykorzystanie możliwie największej wysokości podnoszenia.  
Na życzenie Klienta wyższe udźwigi.  
Korpusy i obudowa malowane proszkowo - bardzo duża odporność korozyjna.  
Przy udźwigu do 2000 kg bez konieczności rejestracji urządzenia w oddziale Urzędu Dozoru Technicznego.  
Najwyższej jakości kalibrowane łańcuchy nośne.  
Ocynkowane, trwałe łańcuchy odpowiadają międzynarodowym normom i przepisom. Są one optymalnie dopasowane do koła łańcuchowego, co zapewnia długą żywotność urządzenia.  
Wykonania niestandardowe:  
- z łańcuchem nierdzewnym lub kadmowanym  
- z cynkowanym korpusem  
- wykonanie zgodne z dyrektywą ATEX - do zastosowań w atmosferach zagrożonych wybuchem - klasyfikacja Ex: II 3G.



#### DANE TECHNICZNE

TYP WCIĄGNIKA	WŁ-05PX	WŁ-10PX	WŁ-20PX	WŁ-32PX	WŁ-50PX	WŁ-80PX
UDŹWIG [t]	0,5	1,0	2,0	3,2	5,0	8,0
WYSOKOŚĆ PODNOSZENIA Hp [m]	3,0 m standard; max. 20					
LICZBA CIĘGIEN [szt]	2x2	2x2	2x2	2x2	2x2	3
SIŁA PODNOSZENIA [daN]	16	18	30	42	46	48
MASA dla Hp=3,0 [kg]	48	98	138	130	192	220
R toru minimum [m]	2,0	2,6	2,8	2,8	3,0	3,0
Zakres toru jezdneho b [mm]	66	82	98	143	106	-

Na specjalne zamówienie Klienta wykonujemy również wciągarki o większych udźwignach.  
WYMIARY [mm]

A	105*	110*	146*	140*	185*	279*
B min	202	304	326	398	436	486
C	28	28	28	32	42	50
D	225	249	200	226	280	310
E	175	196	196	218	226	225
F	120	148	120	134	200	153
G	87	130	160	145	208	205
H	395	402	462	544	628	738
I	70	80	80	106	120	160
J	97	142	160	198	222	279
K	130	134	150	189	220	306
L	60	95	85	95	140	150

\*Wymiary dla dwuteownika IPE.

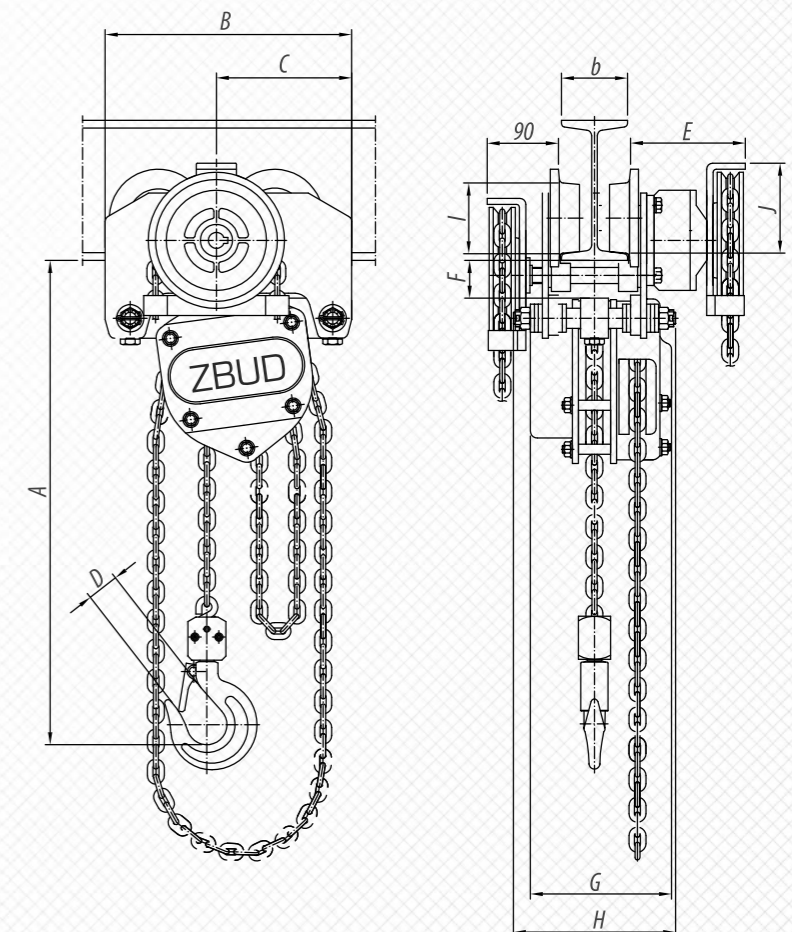
#### DANE TECHNICZNE

TYP WCIĄGNIKA	WŁ-05PN	WŁ-10PN	WŁ-20PN	WŁ-32PN	WŁ-50PN	WŁ-80PN
UDŹWIG [t]	0,5	1,0	2,0	3,2	5,0	8,0
WYSOKOŚĆ PODNOSZENIA Hp [m]	3,0 m standard; max. 30					
LICZBA CIĘGIEN [szt]	1	1	2	2	2	3
SIŁA PODNOSZENIA [daN]	28	31	26	42	46	48
MASA dla Hp=3,0 [kg]	29	44	48	76	120	190
R toru minimum [m]	1,0	1,3	1,3	1,6	2,0	2,0
Zakres toru jezdneho b [mm]	55-90	66-106	66-106	110-170	106-170	143-200

Na specjalne zamówienie Klienta wykonujemy również wciągarki o większych udźwignach.

#### WYMIARY [mm]

A	315	335	370	470	500	600
B	246	285	285	365	450	545
C	135	164	164	217	274	320
D	28	28	28	32	39	44
E	98	118	118	130	160	170
F	50	48	48	39	43	60
G	156	162	162	180	197	197
H	158	204	204	282	326	365
I	70	80	80	106	120	160
J	90	108	108	121	150	164



Przy zamówieniu należy podać szerokość toru jezdneho b.

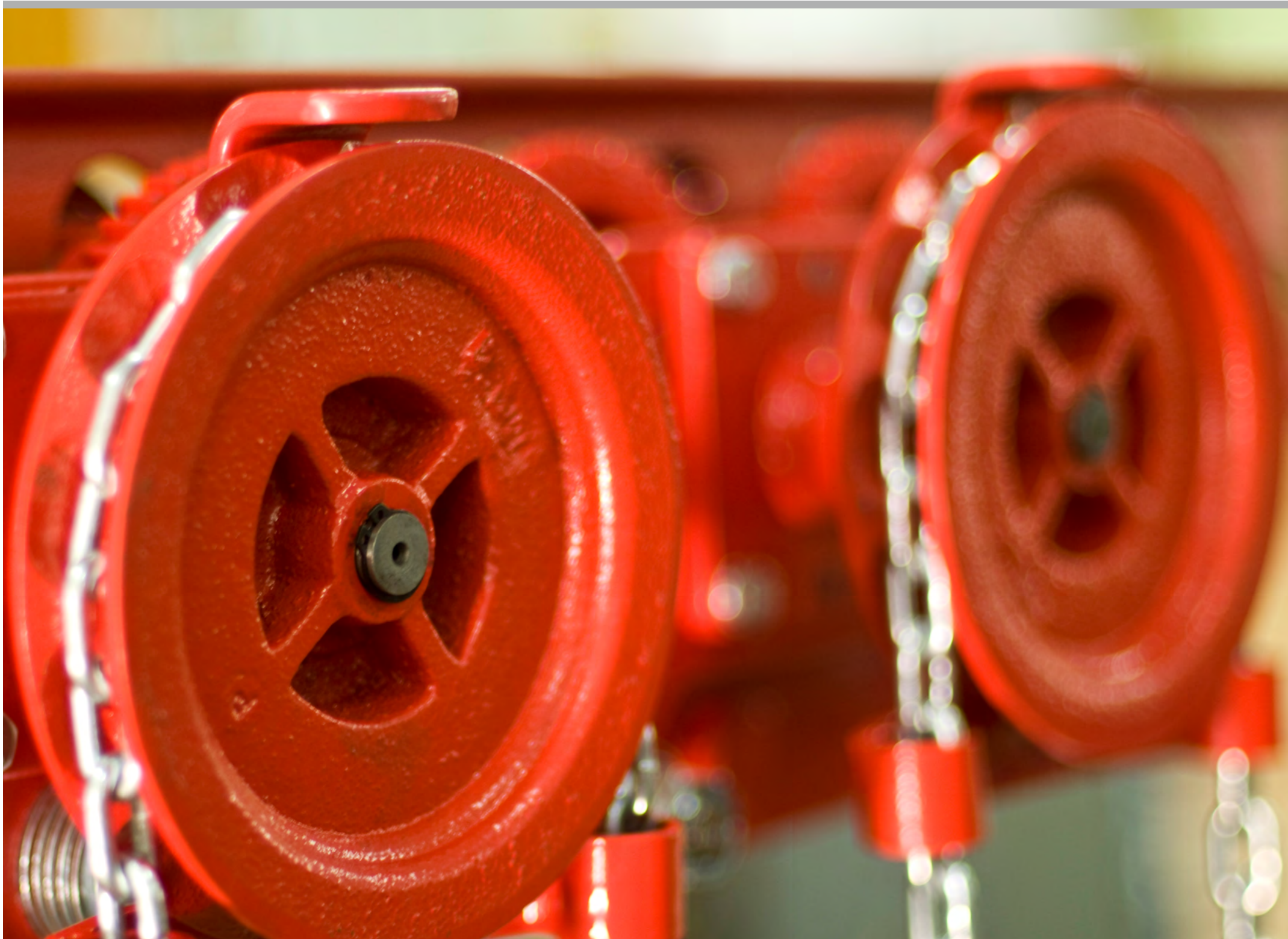
Przykład zamówienia: Wciągarka łańcuchowa przejezdna WŁ-PN Hp=5m; Hm=5m, b=155  
Hm - wysokość manewrowania wciągarką i wózkiem

Wiedza i doświadczenie ZBUD - Twoja pewność wyboru!

# WCIĄGNIKI



ZAKŁAD BUDOWY URZĄDZEŃ  
DŹWIGNICOWYCH



**WÓZKI SZYNOWE TYP WS**

Przeznaczone do podczepiania wciągніка wyposażonego w hak.  
Możliwość podczepiania dowolnego wciągніка za pośrednictwem belki łącznej dostępne w opcji WS-P.  
Obsługują tory proste i łukowe.  
Różne rozstawy kół jezdnych.  
Zwarta konstrukcja.  
Malowane proszkowo z cynkowanym łańcuchem napędowym.  
Łożyska toczne kół jezdnych.  
Koła jezdne baryłkowe umożliwiające zabudowę na torze o płaskiej i pochylej bieżni (IPE, IPN, HEB, HEA, HEM).  
Wykonania niestandardowe:  
- z łańcuchem nierdzewnym lub kadmowym  
- z cynkowanym korpusem  
- wykonanie zgodne z dyrektywą ATEX - do zastosowań w atmosferach zagrożonych wybuchem - klasyfikacja Ex: II 3G.



**WÓZKI SZYNOWE TYP WS**

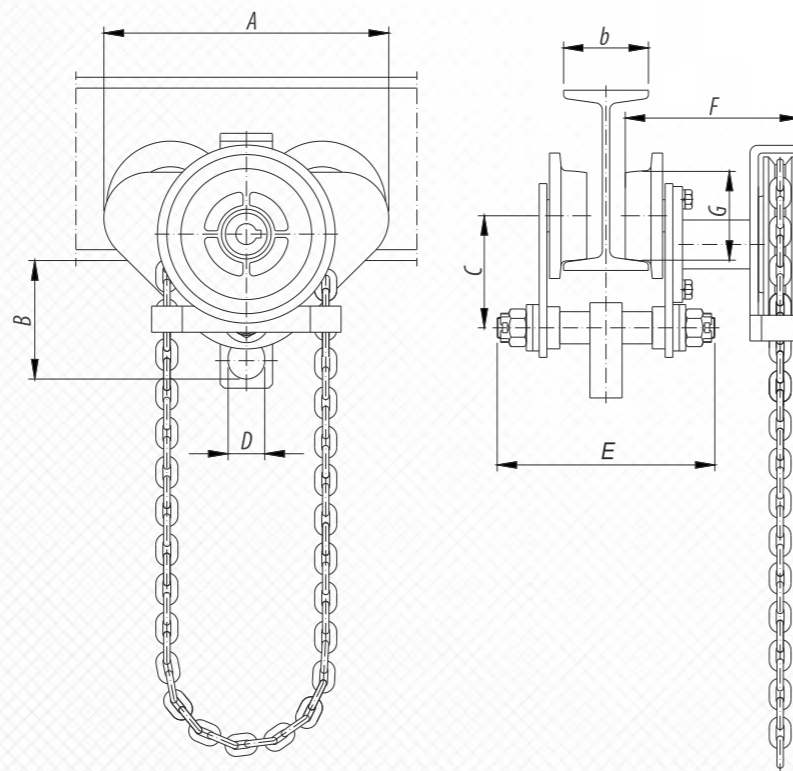
DANE TECHNICZNE

TYP WÓZKA	WS-05	WS-10	WS-15	WS-25	WS-32	WS-50	WS-80	WS-100
UDŹWIG [t]	0,5	1,0	1,5	2,5	3,2	5,0	8,0	10,0
ZAKRES TORU JEZDNEGO <i>b</i> [mm]	50-90*	66-106*	66-106*	98-143*	110-170*	106-300*	220-300*	220-300*
R toru minimum [m]	0,9	1,3	1,3	1,5	1,6	1,8	2,0	2,0
MASA dla Hm=3,0 [kg]	5	15	15	27	32	40	98	98

\*) zakres szerokości toru jezdnego - standard, wykonujemy również dla większych zakresów

WYMIARY [mm]

	WS-05	WS-10	WS-15	WS-25	WS-32	WS-50	WS-80	WS-100
A	200	245	245	296	308	353	448	448
B	80	108	108	135	135	177	235	235
C	77	95	95	130	135	155	205	205
D	28	30	30	36	36	50	65	65
E	152	194	194	262	299	352	514	514
F	-	118	118	126	154	194	170	170
G	70	80	80	96	106	120	160	160
J	90	108	108	118	121	150	164	164



Przykład zamówienia: Wózek szynowy WS-15 *b*=113; Hm=6m  
Hm-wysokość manewrowania wciągnikiem i wózkiem



# WCIĄGARKI RĘCZNE LINOWE

WCIĄGARKI RĘCZNE LINOWE TYP WRL

# WRL

# WRL

# WCIĄGARKI RĘCZNE LINOWE

WCIĄGARKI RĘCZNE LINOWE TYP WRL

## WCIĄGARKI RĘCZNE LINOWE

Standardowy udźwig 0,1 - 5 t  
 Na życzenie Klienta wyższe udźwigi.  
 Wyposażone w liny ocynkowane lub kwasoodporne.  
 Przystosowane do podnoszenia i przeciągania ładunków.  
 Różne długości liny na bębnie - w zależności od wymagań Klienta.  
 Przy udźwigu do 2000 kg bez konieczności rejestracji urządzenia  
 w oddziale urzędu Dozoru Technicznego.



WCIĄGARKI RĘCZNE LINOWE TYP WRL

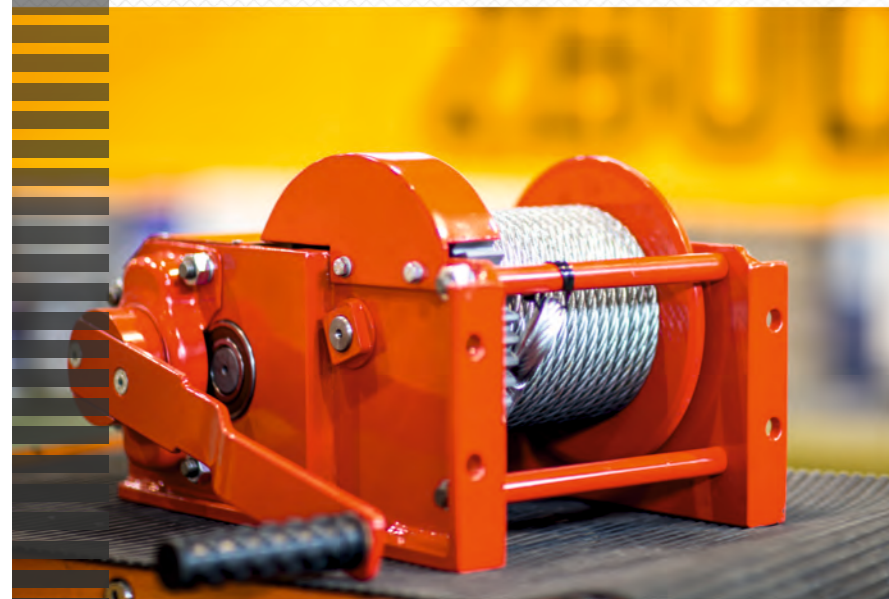
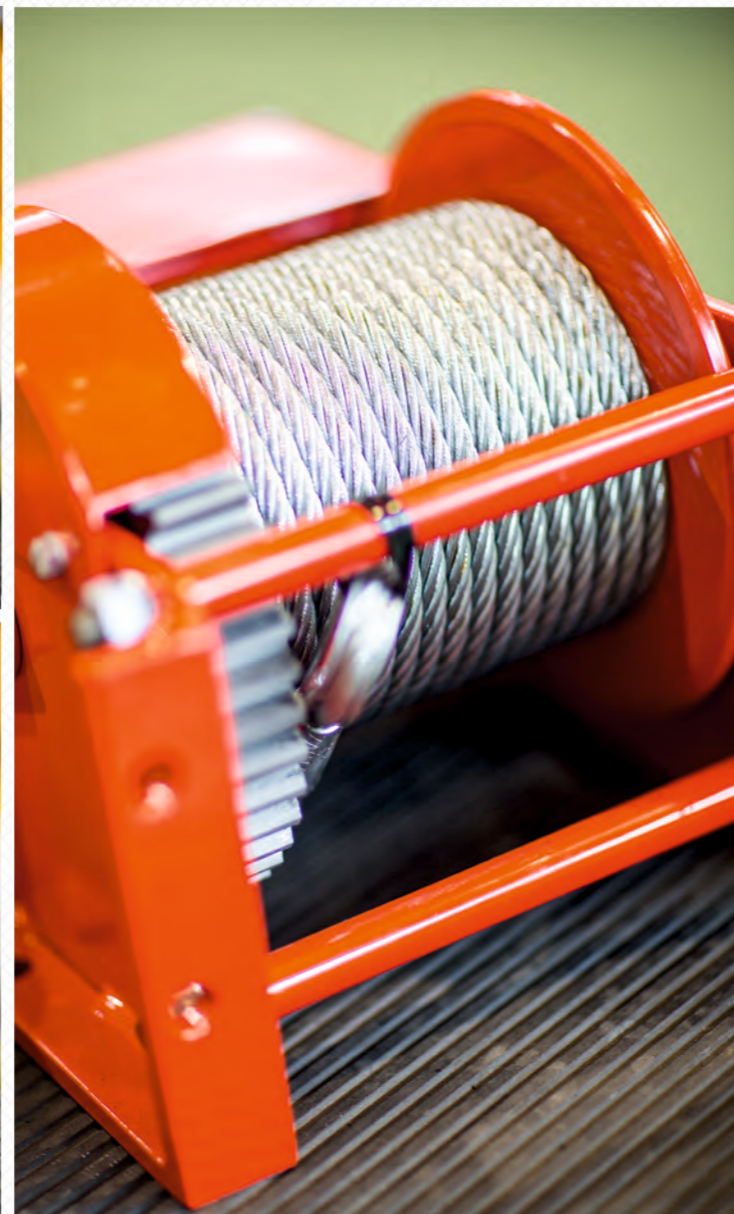
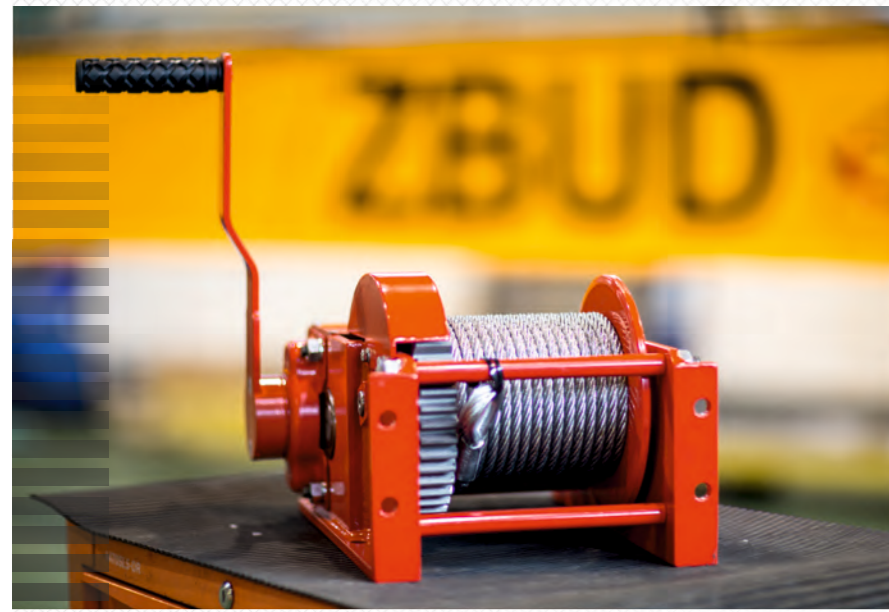
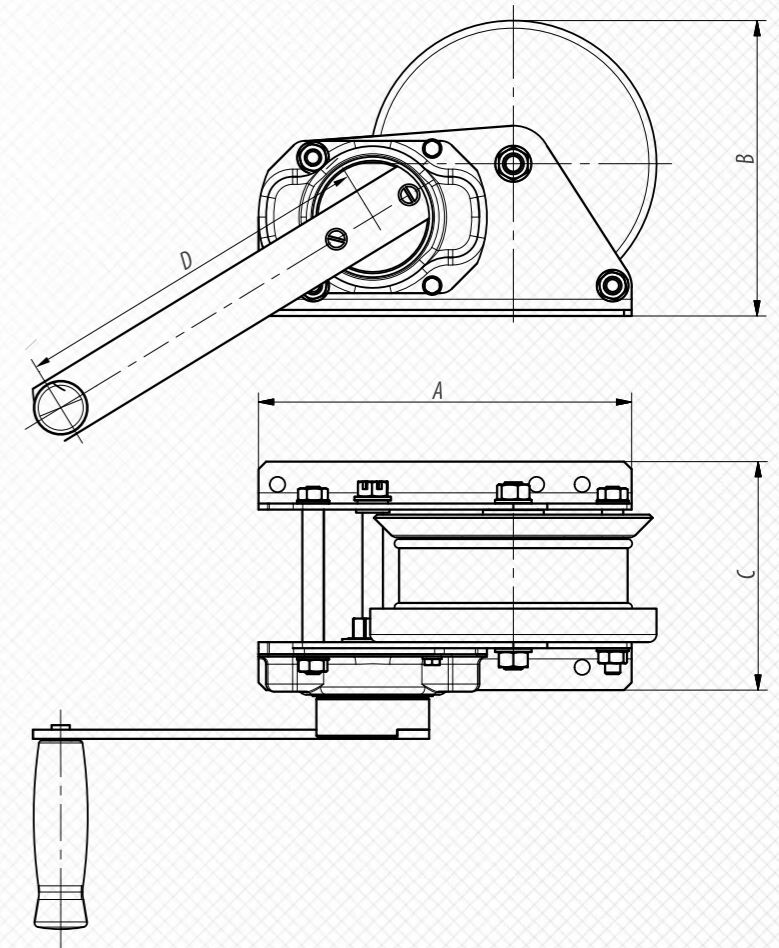
### DANE TECHNICZNE

TYP WCIĄGARKI	WRL-150	WRL-650	WRL-1000	WRL-1500	WRL-2000	WRL-3000	WRL-5000
UDŹWIG NA OSTATNIM ZWOJU LINY	[t] 0,15	0,65	1,0	1,5	2,0	3,0	5,0
ŚREDNICA LINY	[mm] 4	6	8	10	12	13	16
WYMAGANA SIŁA NA KORBIE	[daN] 25	25	20	20	25	25	25
MAKSYMALNA DŁUGOŚĆ LINY	[m] 15	15	15	15	15	20	20
MASA CAŁKOWITA BEZ LINY	[kg] 8	12	28	34	76	95	170

Na specjalne zamówienie Klienta wykonujemy również wciągarki o większych udźwigach.

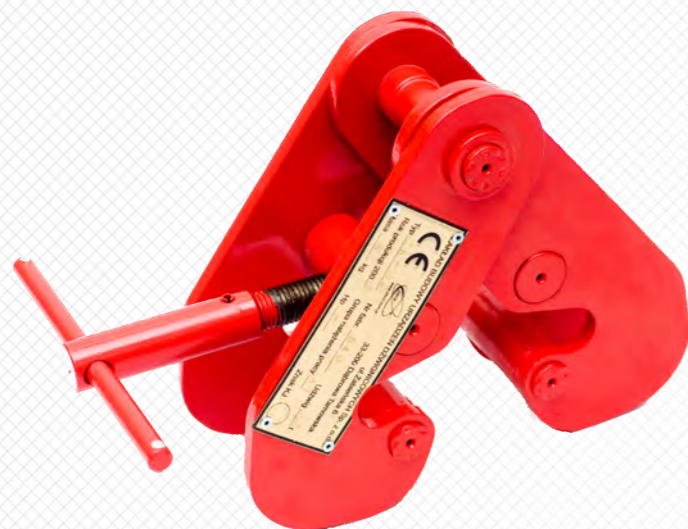
### WYMIARY [mm]

A	160	260	361	361	492	525	725
B	150	190	220	220	292	412	550
C	130	150	265	265	302	366	508
D	260	240	300	300	300	320	350



**ZAWIESIA KLAMROWE  
TYP ZK**

Stosowane do podwieszania wciągników, krążków linowych do stałych elementów konstrukcji - dwuteowników wszelkiej postaci. Łatwość montażu - poprzez skręcenie śrubą rzymską. Przystosowane do pracy w pionie i poziomie. Również jako element pomocniczy przy podnoszeniu dwuteowników (zaciskany na elemencie podnoszonym, zaczepiany do zawiesia).



**ZAWIESIA KRAŻKOWE  
ROZBIERALNE TYP ZKR**

Niezbędne przy zmianie kierunku liny nośnej. Osprzęt pomocniczy dla wciągarek i przeciągarek. Przystosowane do różnych średnic lin. Również jako zawiesia rozbieralne - dla długich lin (nie zachodzi konieczność przewlekania liny przez korpus zawiesia). Wyposażone w hak lub ucho celem łatwego i pewnego zaczepienia.

wersja z hakiem



wersja z uchem



**ZAWIESIA KLAMROWE TYP ZK**

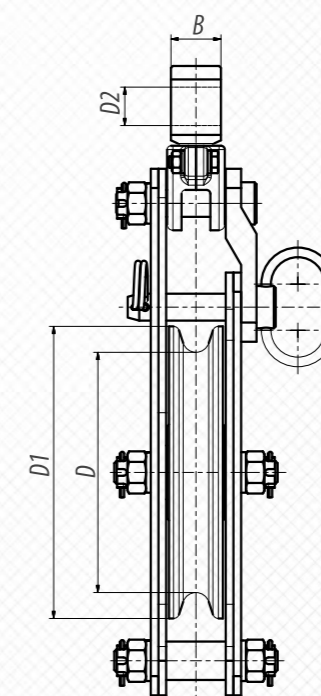
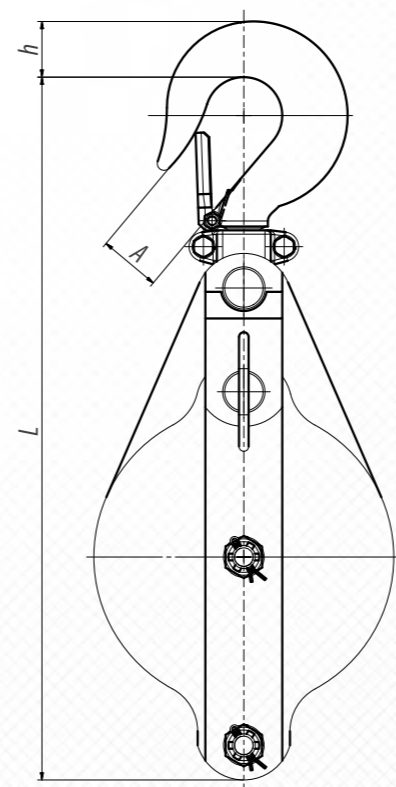
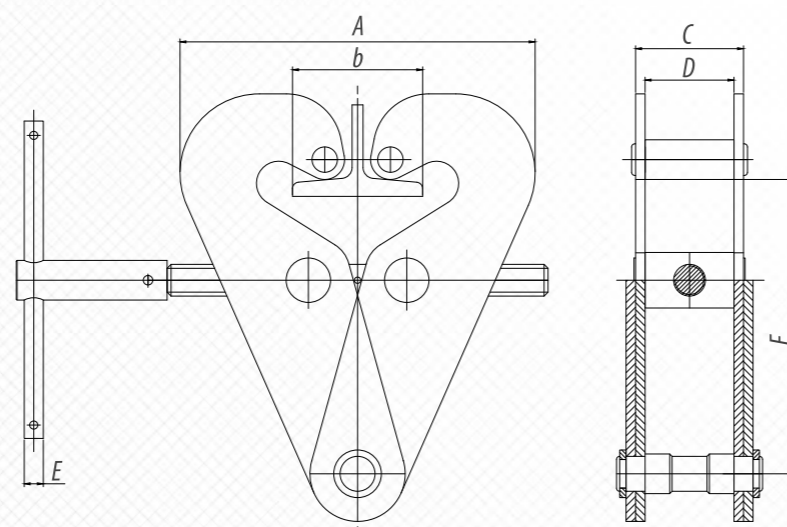
**ZAWIESIA KRAŻKOWE TYP ZKR**

DANE TECHNICZNE

TYP ZAWIESIA		ZK- 20	ZK- 32	ZK- 63
UDŹWIG	[t]	2,0	3,2	6,0
MASA	[kg]	5,0	7,5	9,5

WYMIARY [mm]

		ZK- 20	ZK- 32	ZK- 63
A	max	292	302	322
	min	207	216	237
b	max	185	185	185
	min	50	50	50
C		80	100	114
D		56	60	66
E		22	26	34
F	max	123	135	152
	min	107	118	134



DANE TECHNICZNE

TYP ZAWIESIA		ZKR- 16	ZKR- 32	ZKR- 63	ZKR- 100
UDŹWIG	[t]	1,6	3,2	6,3	10,0
MASA	[kg]	6,0	14,0	25,0	38,0
MAKSYMALNA ŚREDNICA LINY	[mm]	11,0	16,0	20,0	22,0

Na specjalne zamówienie Klienta wykonujemy również zawiesia o większych udźwigach.

WYMIARY [mm]

	ZKR- 16	ZKR- 32	ZKR- 63	ZKR- 100
A	28	32	39	44
B	26	37	50	60
D	125	175	255	265
D1	152	215	305	320
D2	20	27	36	46
L	365	515	630	720
h	29	39	48	58